

IL CATALOGO DI TRISKELE'

- Aromi, Tisane e Spezie (4)
- Farine e Uova (2)
- Insaccati (5)
- Legumi Freschi (1)
- Legumi secchi
- Olio, Vino e Aceto (8)
- Piante aromatiche (6)
- Saponi (2)
- Verdure fresche (29)
- Verdure secche
- Confetture e Marmellate (17)
- Frutta Fresca (6)
- Conservas
- Frutta Secca (2)
- Offerte Speciali (2)

Aromi, Tisane e Spezie



Aglio
Model Conf.
<i>Azienda Agricola Amore</i>
Aglio a mazzo
0.70 Euro



Fiori dell'Etna
Model Cad.
<i>La casa del tè</i>
Tè
0.00 Euro



Fiori di Sicilia
Model Cad.
<i>La casa del tè</i>
Tè
0.00 Euro



Origano in busta
Model Cad.
<i>Azienda Agricola Amore</i>
Origano in busta da gr. 25 circa
1.60 Euro

Farine e Uova



Uovo
Model Cad.
<i>Russo</i>
Uovo
0.35 Euro

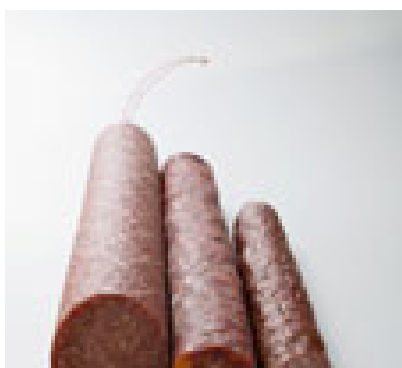
Insaccati



Salame al pistacchio
Model Kg.
<i>Patti Rosario</i>
Salame al pistacchio
17.00 Euro



Salame alle mandorle
Model Kg.
<i>Patti Rosario</i>
Salame alle mandorle
17.00 Euro



Salame nero dei Nebrodi
Model Kg.
<i>Patti Rosario</i>
Salame nero dei Nebrodi
20.00 Euro



Salsiccia piccante
Model Kg.
<i>Patti Rosario</i>
Salsiccia piccante con finocchietto
12.00 Euro



Salsiccia secca
Model Kg.
<i>Patti Rosario</i>
Salsiccia secca
12.00 Euro

Legumi Freschi



Fave fresche
Model Kg.
<i>Corsaro Luigi</i>
Fave fresche al kg.
0.75 Euro

Olio, Vino e Aceto



Aceto di vino
Model Cad.
<i>Azienda Biologica Il Pigno</i>
Aceto di vino stravecchio lt. 1
1.00 Euro



Cerasuolo di Alboretto
Model Cad.
<i>Blandini Mani</i>
Cerasuolo di Alboretto vendemmia 2008 (nerello mascalese e nerello cappuccio) conf. 1 lt.
2.50 Euro



Olio E. vergine di Oliva
Model Cad.
<i>Fragapane Francesco</i>
 Latta da kg. 5
30.00 Euro



Vino DOC Cerasuolo di Vittoria
Model Conf.
<i>Azienda Agricola Amore</i>
Vino rosso DOC CERASUOLO DI VITTORIA in bottiglia 0,75 ml
5.00 Euro



Vino Nero D'Avola
Model Conf.
<i>Azienda Agricola Amore</i>
Vino Nero D'Avola confezione da 5 lt.
10.00 Euro



Vino rosso DOC
Model Conf.
<i>Azienda Agricola Amore</i>
Vino rosso DOC Nero D'Avola " IL MASCHERONE " 2005 bottiglia 0,75 ml
5.00 Euro



Vino rosso DOC
Model Conf.
<i>Azienda Agricola Amore</i>
Vino rosso DOC Frappato in bottiglia 0,75 ml
5.10 Euro



Vino rosso DOCG
Model Conf.
<i>Azienda Agricola Amore</i>
Vino rosso DOCG Nero D'Avola in bottiglia 0,75 ml
4.40 Euro

Piante aromatiche



Pianta aromatica in vaso di basilico verde
Model Cad.
<i>Azienda Agricola Amore</i>
2.00 Euro



Pianta aromatica in vaso di lavanda
Model Cad.
<i>Azienda Agricola Amore</i>
2.00 Euro



Pianta aromatica in vaso di menta
Model Cad.
<i>Azienda Agricola Amore</i>
2.00 Euro



Pianta aromatica in vaso di prezzemolo
Model Cad.
<i>Azienda Agricola Amore</i>
2.00 Euro



Pianta aromatica in vaso di rosmarino
Model Cad.
<i>Azienda Agricola Amore</i>
2.00 Euro



Pianta aromatica in vaso di salvia
Model Cad.
<i>Azienda Agricola Amore</i>
2.00 Euro

Saponi



Sapone a scaglie
Model Cad.
<i>La bottega di Athena</i>
Sapone a scaglie per la lavatrice
0.00 Euro

Saponetta all'olio di oliva
Model Cad.
<i>La bottega di Athena</i>
Saponetta di circa 100 g. Aromi: Latte d'asina, miele e cera, cannella, lavanda, limone, arancia, propoli, argilla, melaleuca, calendula, aloe vera, arancia-cannella.
1.80 Euro

Verdure fresche



Basilico
Model Mazzo
<i>Corsaro Luigi</i>
Basilico in busta da gr. 70
0.78 Euro



Bietola
Model Mazzo
<i>Azienda Barcavecchia di Salomone</i>
Bietola a mazzo
0.55 Euro



Broccolo
Model Mazzo
<i>Azienda Barcavecchia di Salomone</i>
Broccolo a mazzo
1.25 Euro



Carote
Model Kg.
<i>Azienda Agricola Amore</i>
Carote 1 Kg.
1.10 Euro



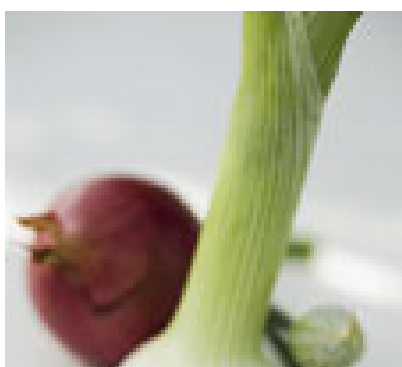
Cavoli
Model Mazzo
<i>Azienda Agricola Amore</i>
Cavoli
0.60 Euro



Cicoria
Model Mazzo
<i>Azienda Agricola Amore</i>
0.65 Euro



Cipolla lunga
Model Mazzo
<i>Corsaro Luigi</i>
0.48 Euro



Cipollotti
Model Kg.
<i>Azienda Agricola Amore</i>
Cipollotti a mazzo
0.70 Euro



Finocchio
Model Cad.
<i>Azienda Barcavecchia di Salomone</i>
Finocchi di piccola pezzatura al kg.
0.60 Euro



Finocchio selvatico
Model Cad.
<i>Azienda Agricola Scuderi Andreas</i>
Finocchio selvatico gr. 500
1.00 Euro



Fungo Prataiolo
Model Kg.
<i>Corsaro Luigi</i>
Fungo Prataiolo coltivato
3.00 Euro



Indivia riccia
Model Cad.
<i>Azienda Agricola Amore</i>
Indivia riccia a mazzo
0.65 Euro



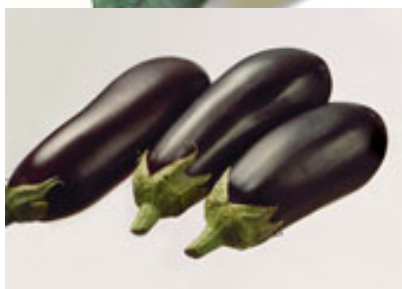
Lattuga
Model Cad.
<i>Corsaro Luigi</i>
Lattuga a mazzo
0.45 Euro



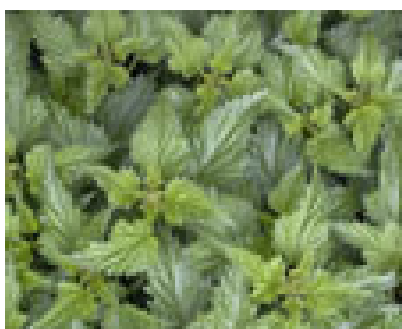
Lattuga canasta
Model Cad.
<i>Azienda Barcavecchia di Salomone</i>
Lattuga batavia (o canasta) a mazzo
0.60 Euro



Limoni
Model Kg.
<i>Corsaro Luigi</i>
Limoni
0.80 Euro



Melanzana nera
Model Kg.
<i>Corsaro Luigi</i>
1.10 Euro



Ortica
Model Kg.
<i>Azienda Agricola Scuderi Andreas</i>
0.80 Euro



Peperoni cornetto verde
Model Kg.
<i>Corsaro Luigi</i>
1.70 Euro



Pomodori ciliegino
Model Kg.
<i>Corsaro Luigi</i>
Pomodori Cherry
1.60 Euro



Pomodoro per insalata
Model Kg.
<i>Azienda Agricola Amore</i>
Pomodoro per insalata al kg.
2.00 Euro



Pomodoro Piccadilly
Model Kg.
<i>Corsaro Luigi</i>
1.50 Euro



Rucola
Model Mazzo
<i>Azienda Agricola Amore</i>
0.65 Euro



Segale selvatiche
Model Kg.
<i>Azienda Agricola Scuderi Andreas</i>
2.00 Euro



Senape
Model Mazzo
<i>Azienda Agricola Amore</i>
0.80 Euro



Tenerumi
Model Mazzo
<i>Corsaro Luigi</i>
0.75 Euro



Zucca
Model Kg.
<i>Azienda Agricola Amore</i>
Zucca
1.40 Euro



Zucchini
Model Kg.
<i>Corsaro Luigi</i>
Zucchini in serra
1.00 Euro

Confetture e Marmellate



Composta di mele cotogne
Model Cad.
<i>Consorzio Terre di Sicilia</i>
Ingredienti: Mele cotogne (60%), zucchero di canna, succo di limone
Conf. da 350 gr.
2.20 Euro

Composta speziata mele dell'Etna
Model Cad.
<i>Consorzio Terre di Sicilia</i>
Ingredienti: Mele (65%), zucchero di canna, succo di limone, spezie.
Conf. 350gr.
2.20 Euro

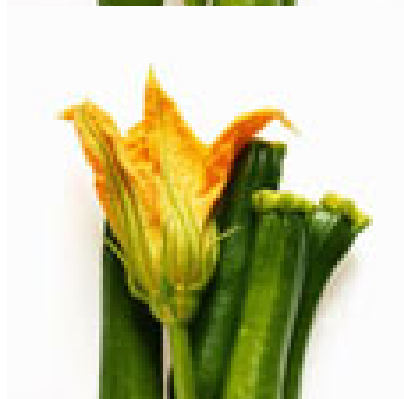
Concentrato di succo e pola di Arance
Model Cad.
<i>Consorzio Terre di Sicilia</i>
Ingredienti: Succo e pola di arance (80%), zucchero di canna.
Utilizzo: Diluire una parte di prodotto con tre/quattro parti di acqua e consumare come succo fresco.
Conf. 350 ml.
1.80 Euro



Confettura extra di pesche
Model Cad.
<i>Consorzio Terre di Sicilia</i>
Ingredienti: Polpa di pesche (60%), zucchero di canna, succo di limone
Gelificante: pectina naturale di frutta
 Conf. 350 gr.
2.20 Euro



Confettura extra di prugne
Model Cad.
<i>Consorzio Terre di Sicilia</i>
Ingredienti: Polpa di prugne (60%), zucchero di canna, succo di limone
Gelificante: Pectina naturale di frutta
Conf. 350 gr.
2.20 Euro



Gelatina di limone
Model Cad.
<i>Consorzio Terre di Sicilia</i>
Ingredienti: Succo di limone (50%), zucchero di canna, bucce di limone
Conf. 350 gr.
2.20 Euro



Marmellata di Arance
Model Cad.
<i>Consorzio Terre di Sicilia</i>
Ingredienti: Polpa di arance pigmentate (65%), zucchero di canna, scorze di arance.
Gelificante: Pectina naturale di frutta.
Conf. 350 gr.
2.20 Euro



Marmellata di Arance Amare
Model Cad.
<i>Consorzio Terre di Sicilia</i>
Ingredienti: Polpa e succo di arance amare (55%), zucchero di canna, scorze di mandarino.
Gelificante: Pectina naturale di frutta
Conf. 350 gr.
2.20 Euro



Marmellata di Arance Rosse
Model Cad.
<i>Consorzio Terre di Sicilia</i>
Ingredienti: Polpa di arance pigmentate (65%), zucchero di canna, scorze di mandarino.
Gelificante: Pectina naturale di frutta
Conf. 350 gr.
2.20 Euro



Marmellata di Ciliegie
Model Cad.
<i>Coco Antonio</i>

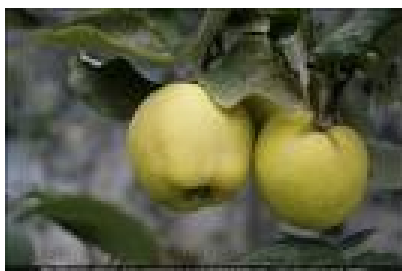
6.40 Euro



Marmellata di mandarino
Model Cad.
<i>Consorzio Terre di Sicilia</i>
Ingredienti: Polpa di mandarino (65%), zucchero di canna, scorze di mandarino.
Gelificante:pectina naturale di frutta
Conf. 350 gr.
2.23 Euro



Marmellata di mele cogue
Model Cad.
<i>Azienda Agrobiologica TerraViva</i>
Vasetto gr. 360
2.50 Euro



Patè di carciofi
Model Cad.
<i>Consorzio Terre di Sicilia</i>
Ingredienti: Carciofi, olio extravergine di oliva (40%), mandorle, aglio, sale e pepe.
Conf. 200 gr.
2.80 Euro



Patè di finocchietto
Model Cad.
<i>Consorzio Terre di Sicilia</i>
Ingredienti: Finocchio selvatico, olio extravergine di oliva (40%), pomodoro, mandorle, sale e pepe.
Conf. 200 gr.
2.80 Euro

Frutta Fresca



Arance Valencia
Model Kg.
<i>Corsaro Luigi</i>
Arance Valencia
0.95 Euro



Avocado
Model Kg.
<i>Azienda Vignagrande di Musumeci</i>
Avocado
3.00 Euro



Fragole
Model Kg.
<i>Corsaro Luigi</i>
3.00 Euro

Frutta Secca



Manna di Frassino
Model Conf.
<i>Valerio Onorato</i>
È proprio quella piovuta dal cielo?No, questa Manna viene dal frassino.Ma è un MIRACOLO! È un dolce DONO della natura,trasporta tutta l'energia dell'albero.I suoi zuccheri primari deliziano,senza fare ingrassare.Ed è un ottimo dolcificante per i diabetici.
Confezioni da: 20 gr. ; 50 gr. ; 100 gr.

0.00 Euro



Pistacchio
Model Kg.
<i>Azienda Fisticaro</i>
Pistacchio in guscio conf. 1 Kg.
15.00 Euro

Offerte Speciali

The Farmer's Market

"IL MERCATO DEL CONTADINO"



Azienda Agricola CORSARO - C.da Xirumi Serravalle
Coltivazione di Ortaggi in Coltura Protetta

Si informa che presso la nostra Azienda (a soli 3 Km dal campo Sportivo di Scordia) nel rispetto dei tempi naturali di maturazione, potrai venire ad acquistare direttamente: pomodori, melanzane, peperoni, zucchine ed altri ortaggi freschi. Puoi anche richiedere la consegna direttamente a casa Tua!

Scegli tra le nostre offerte la confezione settimanale per la tua famiglia o richiedi una fornitura personalizzata:

CASSETTA DA Kg. 6: Pomodoro ciliegino Kg. 2, Zucchine Kg. 1, Pomodoro Grappolo Rosso Kg. 1, Peperoni Kg. 1, Melanzane Kg. 1 € 9,00

CASSETTA DA Kg. 10: Pomodoro ciliegino Kg. 3, Peperoni Kg. 2, Pomodoro Grappolo Rosso Kg. 2, Melanzane Kg. 2, Zucchine Kg. 1 € 14,00



The Farmer's Market

"IL MERCATO DEL CONTADINO"



Azienda Agricola CORSARO - C.da Xirumi Serravalle
Coltivazione di Ortaggi in Coltura Protetta

Si informa che presso la nostra Azienda (a soli 3 Km dal campo Sportivo di Scordia) nel rispetto dei tempi naturali di maturazione, potrai venire ad acquistare direttamente: pomodori, melanzane, peperoni, zucchine ed altri ortaggi freschi. Puoi anche richiedere la consegna direttamente a casa Tua!

Scegli tra le nostre offerte la confezione settimanale per la tua famiglia o richiedi una fornitura personalizzata:

CASSETTA DA Kg. 6: Pomodoro ciliegino Kg. 2, Zucchine Kg. 1, Pomodoro Grappolo Rosso Kg. 1, Peperoni Kg. 1, Melanzane Kg. 1 € 9,00

CASSETTA DA Kg. 10: Pomodoro ciliegino Kg. 3, Peperoni Kg. 2, Pomodoro Grappolo Rosso Kg. 2, Melanzane Kg. 2, Zucchine Kg. 1 € 14,00



Inoltre forniture particolari per gruppi di acquisto, ristoranti e comunità. Troverai qualità, sicurezza alimentare e risparmio assicurato.

Per informazioni e prenotazioni telefona al 340.4532398

Az. Agr. CORSARO L. Sede legale: via Regina Elena, 56 - Scordia CT
Iscrizione C.C.I.A.A. di Catania - P. IVA 04064730874 - E-mail: lulgocorsaro@tiscali.it
Strutture e Impianti Co-finanziati dall'Unione Europea ai sensi del POR Sicilia 2000-2006 Misa 4-06

Cassetta Speciale da Kg. 10

Model Cad.

Corsaro Luigi

Cassetta composta da: Pomodoro ciliegino kg. 3; Peperoni kg. 2, Pomodoro a grappolo rosso kg.2, Melanzane kg. 2, Zucchine kg. 1

14.00 Euro

Cassetta Speciale da Kg. 6

Model Cad.

Corsaro Luigi

Composta da: Pomodoro ciliegino kg. 2, Zucchine kg. 1, Pomodoro a grappolo rosso kg. 1, Peperoni kg. 1, Melanzane kg. 1

9.00 Euro

Articolo	Categoria	Pagina
Aceto di vino - martedì 21 aprile, 2	Olio, Vino e Aceto	7
Aglione - giovedì 23 aprile, 2	Aromi, Tisane e Sp	2
Arance Valencia - martedì 21 aprile, 2	Frutta Fresca	22
Avocado - martedì 21 aprile, 2	Frutta Fresca	22
Basilico - martedì 21 aprile, 2	Verdure fresche	12
Bietola - giovedì 23 aprile, 2	Verdure fresche	12
Broccolo - giovedì 23 aprile, 2	Verdure fresche	12
Carote - martedì 21 aprile, 2	Verdure fresche	12
Cassetta Speciale da Kg. 6 - giovedì 21 maggio, 2	Offerte Speciali	24
Cassetta Speciale da Kg. 10 - giovedì 21 maggio, 2	Offerte Speciali	24
Cavoli - martedì 21 aprile, 2	Verdure fresche	13
Cerasuolo di Alboretto - martedì 21 aprile, 2	Olio, Vino e Aceto	7
Cicoria - martedì 21 aprile, 2	Verdure fresche	13
Cipolla lunga - martedì 21 aprile, 2	Verdure fresche	13
Cipollotti - martedì 21 aprile, 2	Verdure fresche	13
Composta speziata mele dell'Etna - giovedì 14 maggio, 2	Confetture e Marme	18
Composta di mele cotogne - giovedì 14 maggio, 2	Confetture e Marme	18
Concentrato di succo e polpa di Arance - giovedì 14 maggio, 2	Confetture e Marme	18
Confettura extra di pesche - giovedì 14 maggio, 2	Confetture e Marme	19
Confettura extra di prugne - giovedì 14 maggio, 2	Confetture e Marme	19
Fave fresche - martedì 21 aprile, 2	Legumi Freschi	6
Finocchio - martedì 21 aprile, 2	Verdure fresche	13
Finocchio selvatico - martedì 21 aprile, 2	Verdure fresche	14
Fiori dell'Etna - giovedì 30 aprile, 2	Aromi, Tisane e Sp	2
Fiori di Sicilia - giovedì 30 aprile, 2	Aromi, Tisane e Sp	2
Fragole - sabato 16 maggio, 20	Frutta Fresca	22
Fungo Prataiolo - martedì 19 maggio, 2	Verdure fresche	14
Gelatina di limone - giovedì 14 maggio, 2	Confetture e Marme	19
Indivia riccia - martedì 21 aprile, 2	Verdure fresche	14
Lattuga - martedì 21 aprile, 2	Verdure fresche	14
Lattuga canasta - martedì 21 aprile, 2	Verdure fresche	14
Limoni - giovedì 23 aprile, 2	Verdure fresche	15
Manna di Frassino - mercoledì 22 aprile,	Frutta Secca	23
Marmellata di Ciliegie - domenica 08 marzo, 2	Confetture e Marme	20
Marmellata di Arance Rosse - giovedì 14 maggio, 2	Confetture e Marme	20
Marmellata di Arance Amare - giovedì 14 maggio, 2	Confetture e Marme	20
Marmellata di mandarino - giovedì 14 maggio, 2	Confetture e Marme	20
Marmellata di Arance - giovedì 14 maggio, 2	Confetture e Marme	19

Marmellata di mele cotogne - lunedì 20 aprile, 20	Confetture e Marme	21
Melanzana nera - sabato 16 maggio, 20	Verdure fresche	15
Olio E. vergine di Oliva - domenica 08 marzo, 2	Olio, Vino e Aceto	7
Origano in busta - giovedì 23 aprile, 2	Aromi, Tisane e Sp	2
Ortica - martedì 19 maggio, 2	Verdure fresche	15
Patè di carciofi - giovedì 14 maggio, 2	Confetture e Marme	21
Patè di finocchietto - giovedì 14 maggio, 2	Confetture e Marme	21
Peperoni cornetto verde - sabato 16 maggio, 20	Verdure fresche	15
Pianta aromatica in vaso di basilico verde - lunedì 20 aprile, 20	Piante aromatiche	9
Pianta aromatica in vaso di lavanda - lunedì 20 aprile, 20	Piante aromatiche	9
Pianta aromatica in vaso di salvia - lunedì 20 aprile, 20	Piante aromatiche	10
Pianta aromatica in vaso di rosmarino - lunedì 20 aprile, 20	Piante aromatiche	10
Pianta aromatica in vaso di menta - lunedì 20 aprile, 20	Piante aromatiche	9
Pianta aromatica in vaso di prezzemolo - lunedì 20 aprile, 20	Piante aromatiche	9
Pistacchio - martedì 28 aprile, 2	Frutta Secca	23
Pomodori ciliegino - giovedì 23 aprile, 2	Verdure fresche	15
Pomodoro Piccadilly - sabato 16 maggio, 20	Verdure fresche	16
Pomodoro per insalata - giovedì 23 aprile, 2	Verdure fresche	16
Rucola - lunedì 20 aprile, 20	Verdure fresche	16
Salame al pistacchio - martedì 21 aprile, 2	Insaccati	4
Salame alle mandorle - martedì 21 aprile, 2	Insaccati	4
Salame nero dei Nebrodi - martedì 21 aprile, 2	Insaccati	4
Salsiccia piccante - martedì 21 aprile, 2	Insaccati	4
Salsiccia secca - martedì 21 aprile, 2	Insaccati	5
Sapone a scaglie - sabato 09 maggio, 20	Saponi	11
Saponetta all'olio di oliva - sabato 09 maggio, 20	Saponi	11
Segale selvatiche - martedì 19 maggio, 2	Verdure fresche	16
Senape - giovedì 23 aprile, 2	Verdure fresche	16
Tenerumi - martedì 19 maggio, 2	Verdure fresche	17
Uovo - martedì 21 aprile, 2	Farine e Uova	3
Vino DOC Cerasuolo di Vittoria - giovedì 23 aprile, 20	Olio, Vino e Aceto	7
Vino Nero D'Avola - giovedì 23 aprile, 2	Olio, Vino e Aceto	8
Vino rosso DOCG - giovedì 23 aprile, 2	Olio, Vino e Aceto	8
Vino rosso DOC - giovedì 23 aprile, 2	Olio, Vino e Aceto	8
Vino rosso DOC - giovedì 23 aprile, 2	Olio, Vino e Aceto	8
Zucca - giovedì 23 aprile, 2	Verdure fresche	17
Zucchina - giovedì 23 aprile, 2	Verdure fresche	17